



RACINE

CRÉATEUR DE RESSOURCE

UNE ENTREPRISE RÉGÉNÉRATIVE

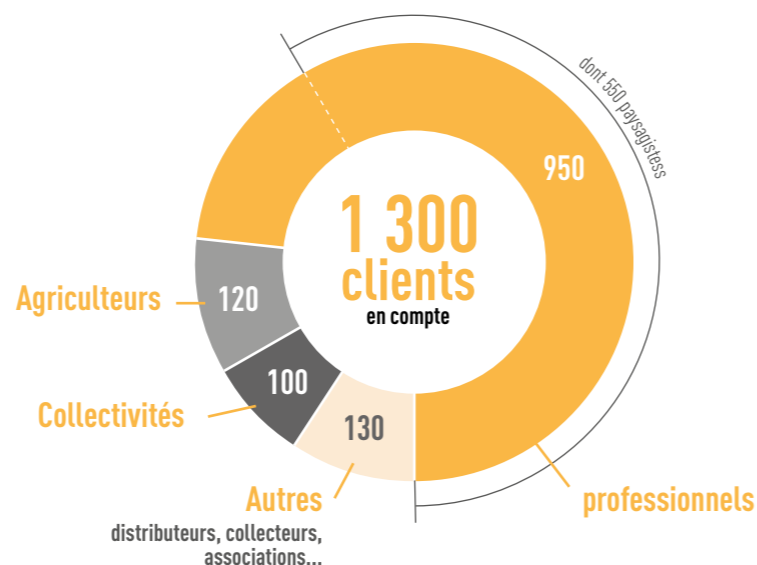
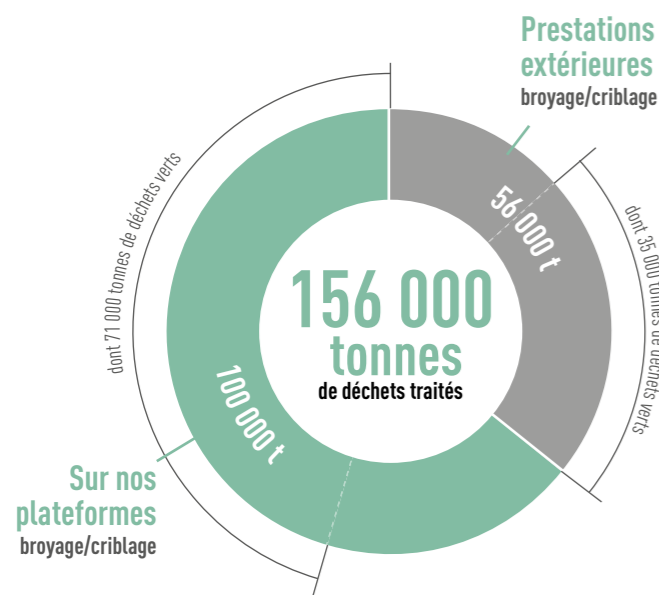
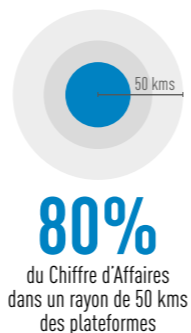
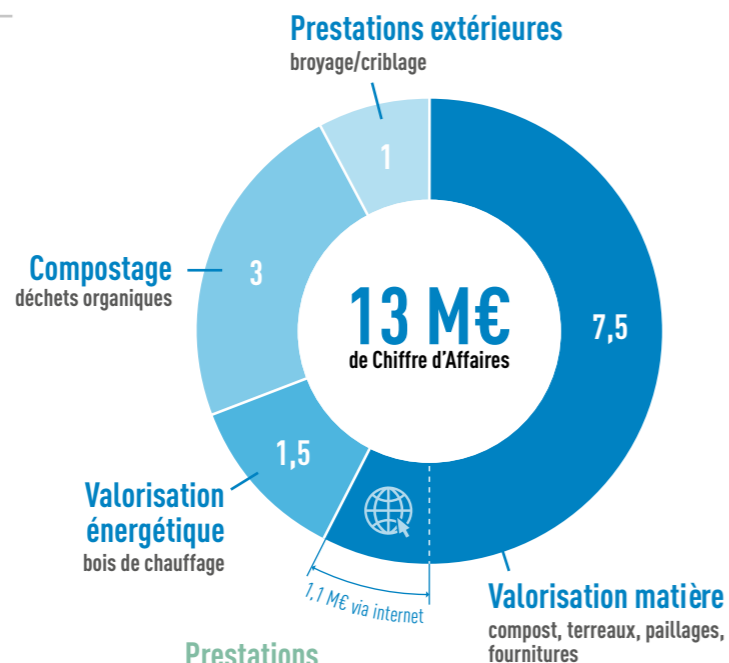


RACINE est une entreprise familiale, leader historique et régional de la transformation de déchets organiques en ressources durables (amendements, terreaux, paillages, bois énergie), depuis 1999.

Avant tout spécialiste du compostage et de la fabrication de supports de culture, RACINE commercialise en économie circulaire une gamme de fournitures d'espaces verts à destination des entreprises du paysage, des collectivités et des particuliers.

En participant à végétaliser et chauffer les milieux urbains en circuit court, RACINE accompagne la transition écologique pour un meilleur environnement de vie, plus durable et respectueux de la biodiversité et du monde du vivant.

EN CHIFFRES



100% DE VALORISATION

Sa production d'amendement organique (30 000 tonnes de compost utilisable en Agriculture Biologique), de supports de culture (70% en vrac soit 150 000 m³ + 1 million de sacs + 20 000 big bag), et de combustibles bois énergie (30 000 tonnes), contribue à :

Dépolluer

les terres polluées de nos partenaires en arsenic, plomb, zinc, cuivre, par un apport de compost

Restaurer

la biodiversité par le traitement et valorisation de terres infestées par la Renouée du Japon, par un traitement mécanique sur chantier ou en réception plateforme

Refertiliser

Refertiliser les sols par la reconstitution de terre végétale à partir de limons infertiles amendés de compost de biodéchets riche en matière organique

Amender et structurer

les terres agricoles de proximité par un compost de déchets verts et biodéchets (500 ha), et par du broyats (150 ha)

Végétaliser

les milieux urbains, aménagements parcs / jardins / voiries (100 ha), toits-terrasses (17 ha), parkings (2 ha), ou encore les jardins des particuliers (90 ha), par des supports de culture sur mesure

Pailler

les massifs, les arbres, les haies, de paillages en bois recyclés (45 ha)

Aménager

les cours d'école et aire de jeux d'enfants par un revêtement en sol amortissant de bois recyclés (2 ha)

Améliorer

la santé et le bien-être de tous (diminution de la pollution, meilleure gestion des eaux pluviales, convivialité, rafraîchissement des villes)

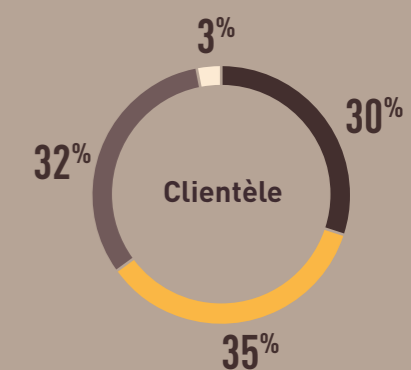
Chauffer

les habitants de l'agglomération lyonnaise, par un mélange plaquettes bois-énergie à base de bois urbains recyclés (issu de la partie ligneuse déchets verts et bois d'emballage palettes). Correspond à 5 100 logements chauffés, et 6 700 tonnes de CO₂ évités

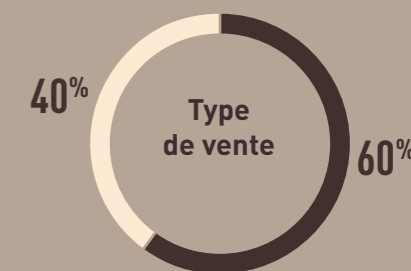


Une démarche engagée dans la Responsabilité Sociétale des Entreprises.
Labellisé LYON, Ville Equitable et Durable

NOTRE COMPOST



- 30% agriculteurs (maraîchers, viticulteurs...),
- 35% particuliers
- 32% aménageurs urbains (paysagistes, TP, collectivités)
- 3% Industriels pour dépollution de terre



- 60% vendu en vrac brut
- 40% utilisé en matière première pour mélange, conditionnement et vente de supports de culture

Evite **2000 tonnes** équivalent CO₂ par rapport à la même capacité de fertilisation avec des engrais chimiques.

ÉCOPÔLE LA RIZE

Chemin des Pépinières
69150 Décines
04 72 97 07 80



TERNAY

Zone Industrielle & Portuaire
Avenue du Rhône
69360 Ternay / 04 72 97 07 80



ARNAS MARGUERITE

Route des maraîchers
69400 Arnas
04 72 97 07 80



LENTILLY

Route de Lentilly
69210 Lentilly
04 72 97 07 80



MORNANT

1788 Route de Rosseon
69440 Mornant
04 72 97 07 80



MÂCON LA GRISIÈRE

Chemin de La Grisière
71000 HURIGNY
04 72 97 07 80



FEILLENS

Route de Passant
Les Janssets 01570 FEILLENS
04 72 97 07 80



RACINE

CRÉATEUR DE RESSOURCE

Société RACINE

50 Rue Ernest Renan
69120 Vaulx-en-Velin
T. 04 72 97 07 80
contact@racineByracine.eu
www.racineByracine.eu

🛒 Neoverda (vente en ligne) :
www.neoverda.fr

La société RACINE appartient au groupe  Ginkgo (famille Levrat), qui est un acteur de la filière paysage depuis 1963. Depuis la cession de sa filiale TARVEL ESPACES VERTS en 2013, le groupe poursuit son développement à travers plusieurs autres sociétés et participations :

 Neoverda

 RENOUÉE
By RACINE

 urbavert

 Revalgreen
FILIERE FRANCHISE DE RECYCLAGE DE TERRAINS SYNTHÉTIQUES

 envie